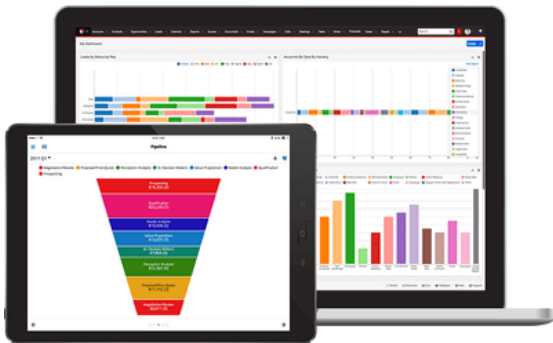

Lancement du Premier club utilisateur SugarCRM en France.



Création du premier club utilisateur SugarCRM francophone, un club pour favoriser le partage d'expérience et le savoir-faire entre les utilisateurs du logiciel de gestion client SugarCRM.

#SugarCRM #ClubUtilisateur #CRM #RelationClient

Un club pour les utilisateurs de SugarCRM



Le premier **club utilisateur SugarCRM** voit le jour en France à l'initiative de la société Captivea, suite à la demande des utilisateurs du logiciel de gestion client SugarCRM.

L'objectif de la création de ce club est **de rassembler les utilisateurs de la solution SugarCRM** pour partager leur expérience et leur savoir-faire sur les aspects fonctionnels, métiers et organisationnels et également d'échanger sur **des enjeux communs**.

La mise en œuvre d'un CRM est **un enjeu majeur de la stratégie de l'entreprise**. Le fait de pouvoir profiter de l'expérience des autres peut permettre d'ouvrir de nouveaux horizons, de nouvelles perspectives sur l'exploitation et l'utilisation du logiciel et de découvrir de nouvelles fonctionnalités.

Organisation d'évènements entre les adhérents

Le club utilisateur SugarCRM **organise deux rencontres annuelles**, pour rassembler tous ses adhérents. Ces événements s'articulent sur une journée avec un programme orienté sur l'expérience utilisateur : retours d'expériences, échanges entre les membres, découvertes des actualités, etc...

Développer un partenariat actif et constructif avec l'éditeur SugarCRM est aussi l'une des volontés de ce club. A la fois pour découvrir les nouveautés et les actualités du logiciel, mais aussi pour lui faire remonter les attentes du marché français et lui proposer des axes d'améliorations qui pourraient être intégrés dans les évolutions du logiciel.

Un club utilisateur : un réseau enrichissant



SUGARCRM

La gestion du club est réalisée par Captivea, qui intervient à plusieurs niveaux : l'animation du réseau, l'organisation des événements, la gestion des relations avec l'éditeur.

Le club utilisateur SugarCRM c'est aussi un moyen **d'élargir son réseau professionnel**, de partager ses problématiques avec ses pairs et d'enrichir ses connaissances sur SugarCRM pour mieux exploiter le logiciel et en tirer le meilleur profit !

A propos de Captivea

- 10 ans d'expérience dans la mise en place de solutions SugarCRM
- 3 agences : Paris, Grenoble, Chambéry
- Plus de 200 clients tous types de secteurs confondus
- Partenaire privilégié de l'éditeur SugarCRM

Contact

Mail : contact@captivea.com

Tel : 04 82 53 02 35